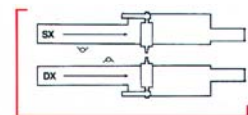


A 10 ÷ 330 mm    D max 350 mm    Potenza/Power 3,5 Kw  
 B 50 ÷ 800 mm    E 700 mm    Velocità/Speed 240/1'  
 C 1 ÷ 120 mm    F 70 ÷ 90 mm    Peso/Weight 650 Kg



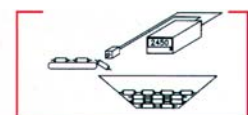
Versione destra o sinistra  
Right or left version



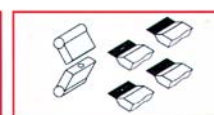
Bobina bassa  
Inverted film reel holder



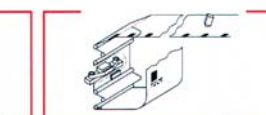
Cambio passo  
Pitch change



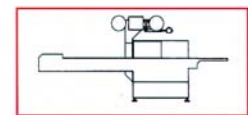
Contapezzi  
Counter



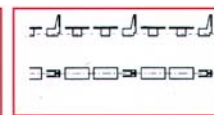
Perforatore a fustella  
Round hole punch or euroslet



Fotocellula centratura stampa  
P.E.C.



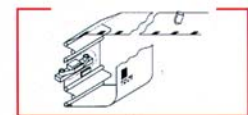
Doppio porta bobina  
Twin film reel support



Nastro di carico a tapparelle  
Slat band conveyor



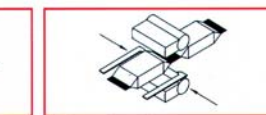
Preriscaldato  
Preheat on fin seal wheels



Stampatore a caldo  
Hot foil printer



Spruzzo alcool  
Alcohol spray



Soffiatore laterale  
Side blower

#### ACCESSORI

- Macchina in versione sinistra destra, contraria alla foto
- Macchina in versione acciaio inox per ambienti o prodotti particolari
- Fotocellula per stampa centrata
- Apparecchio stampatore per data o logo
- Cambio passo sul nastro di alimentazione
- Doppio porta bobina
- Tapparelle supporto prodotto sul nastro di alimentazione
- Saldatori trasversali a due o più masse saldanti
- Fermata in fase con saldatori aperti
- Apertura pneumatica ruote a macchina ferma
- Punzone sulla saldatura trasversale per foro rotondo o foro Europeo (Euroslot)
- Coltello a zig-zag
- Perforatore film ad aghi
- Dispositivo dosaggio alcool
- Nastro di alimentazione di lunghezza a richiesta
- Ruote sotto la macchina

#### ACCESSORIES

- Machine with infeed conveyor from right to left, opposite as illustrated in the photo
- Stainless steel version for humid environments
- Photocell for print-registered film
- Date coder
- Gear shift pitch changeover on the infeed conveyor
- Double film roll holder
- Product supports on the infeed conveyor
- Two-up or more transverse sealing jaws
- Stop jaws in phase (open position)
- Automatic opening of the heated set of fin wheels
- Hole punch or euroslet hole punch
- Zig-zag knife
- Film perforator
- Alcohol sprayer unit
- Extra long infeed conveyor
- Castors

#### Packaging machine mod. SIMPLY 700 electronic version 3 motors and touch screen complete with:

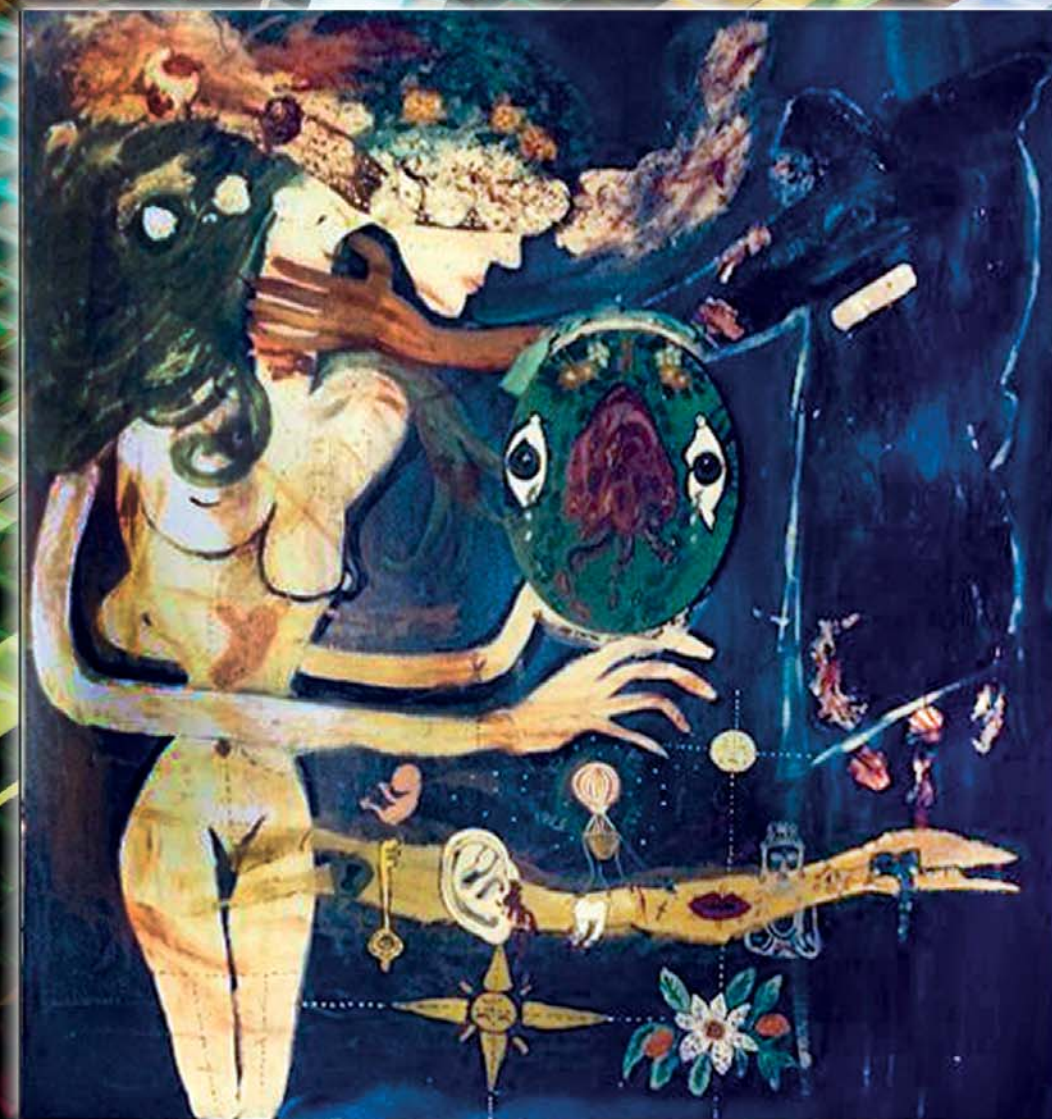
- Steel frame painted gray RAL 9007 with housing bodies in AISI 304 stainless steel and legs adjustable support.
- Running machine cantilever with the whole mechanics on the back isolated from the work plan and protected from dirt and product residue.
- Feed conveyor vane length mm 2600 (Useful load 2800 mm) with plans product and sliding rails driving AISI 304 stainless steel.
- Product pushers quick release material plastic food.
- Group of longitudinal welding composed of two pairs of wheels mounted on a 120 mm diameter adjustable supports, the first pair of cold towing, the second pair for hot welding and third pair of cold towing.
- Preheat movie with hot shoes.
- Opening pneumatic wheels and roller machine stops.
- Group three transverse sealing rotary sealing width 300 mm with knife sloping cut with transverse grooves (width welds 6 mm).
- Torque Limiter on welders with transverse graft system in phase.
- Engine brushless by three engines, a motor command welders cross, a motor to control the feed belt and a motor for longitudinal sealing control.
- Spool holder for single cantilever coil width up to 700 mm.
- Motorized film drive roller.
- Cylinder dancer compensation for having a film tension constant.
- Exit belt length 1000 mm motorized independently.
- Motorized brush on the pad output.
- Photocell print registration.
- Safety guards made of plastic transparent shockproof and relative safety microswitch.
- Electrical panel with control panel consists of by: Voltage - presence indicator, Button - gear - Stop Button, Key - operated selector switch for continuous running or pulse, Emergency push - button, Reset button after emergency, Release button clutch and timing product, Touch- screen for data management machine with ability to have up to 200 recipes.
- trainer fixed
- Standard spare parts kit
- Standard version with left loading and output product to the right
- Carter in CEE

#### Macchina confezionatrice mod. SIMPLY 700 versione elettronica 3 motori e touch screen. Completa di:

- Telaio in acciaio verniciato grigio RAL 9007 con passaggio prodotto in AISI 304, supporto regolabile in acciaio inox.
- Esecuzione di macchina a sbalzo con tutta la meccanica sul retro isolata dal piano di lavoro e protetta da sporcizia e residui di prodotto.
- Nastro alimentazione lunghezza mm 2600 (carico utile 2800 mm) con i piani di prodotto e le guide scorrevoli in acciaio inox AISI 304.
- Spingi-prodotto alimentare in materiale plastico a sgancio rapido.
- Gruppo di saldatura longitudinale composto da tre coppie di ruote montate su supporti regolabili di diametro 120 mm, la prima coppia di traino fredda, la seconda coppia calda e la terza coppia fredda.
- Preriscaldato film sulla prima coppia.
- Apertura pneumatica delle ruote a macchina ferma.
- Gruppo trasversale di tenuta larghezza rotante 300 mm con la lama taglio a forbice con scanalature trasversali (saldature larghezza 6 mm).
- Limitatore di coppia sui saldatori con sistema di innesto trasversale fase.
- Tre motori brushless, uno per il comando ruote, uno per controllare la catena di alimentazione e un motore per il controllo di saldatura trasversale.
- Porta bobina singolo a sbalzo larghezza fino a 700 mm.
- Eventuale motorizzazione del portabobina.
- Compensazione ballerino cilindro per avere una tensione costante del film.
- Nastro di uscita lunghezza 1000 mm motorizzato in maniera autonoma.
- Spazzola motorizzata all'ingresso e all'uscita prodotto.
- Fotocellula centratura stampa.
- Protezioni di sicurezza in plastica trasparente antiurto e relativo microinterruttore di sicurezza
- Quadro elettrico con pannello di controllo costituito da: Tensione - presenza indicator, Pulsante - marcia - arresto, Pulsante con chiave - selettore per il funzionamento continuo o a impulsi tasto Reset dopo stop di emergenza, frizione abilitabile tramite touch, schermo touch-screen per la macchina con gestione dei dati e possibilità di avere fino a 200 ricette
- Istruzioni standard
- Kit ricambi
- versione standard con caricamento a sinistra e prodotto in uscita a destra
- Carter in CEE

Illustrazione di copertina di FRANCESCA BALDI

# technopack



## TECNOPACK AD srl

Sede operativa: Via dello Struggino, 14 - 57121 LIVORNO Italy

Sede legale: Galleria Garibaldi, 35 - 36016 Thiene (VI)

Tel. +39.0586.409591 - Fax +39.0586.403245

info@tecnopack.com - www.tecnopack.com

## IMPIANTI E MACCHINE PER IL CONFEZIONAMENTO E L'IMBALLAGGIO PACKAGING EQUIPMENT

# CONFEZIONATRICE FLOW-PACK **SIMPLY 700** electronic3

La nuova confezionatrice **SIMPLY 700** unisce ad un design innovativo ed accattivante una versatilità capace di risolvere le più disparate esigenze di confezionamento. La sua robustezza, grazie alla realizzazione in acciaio inox delle protezioni e di tutte le parti in contatto con il prodotto rendono questa confezionatrice il naturale sviluppo delle nostre più recenti flow-pack di gamma intermedia.

*The new **SIMPLY 700** packaging machine joins innovative and pleasant design versatility and it's able to solve different packaging needs. Its strengthness, thanks to the stainless steel building of protections and of all the parts in contact with product, make this packaging machine the natural development of our most recent average flow-pack range.*

Costruzione conforme alle direttive CEE  
Built in accordance with the EEC provisions

